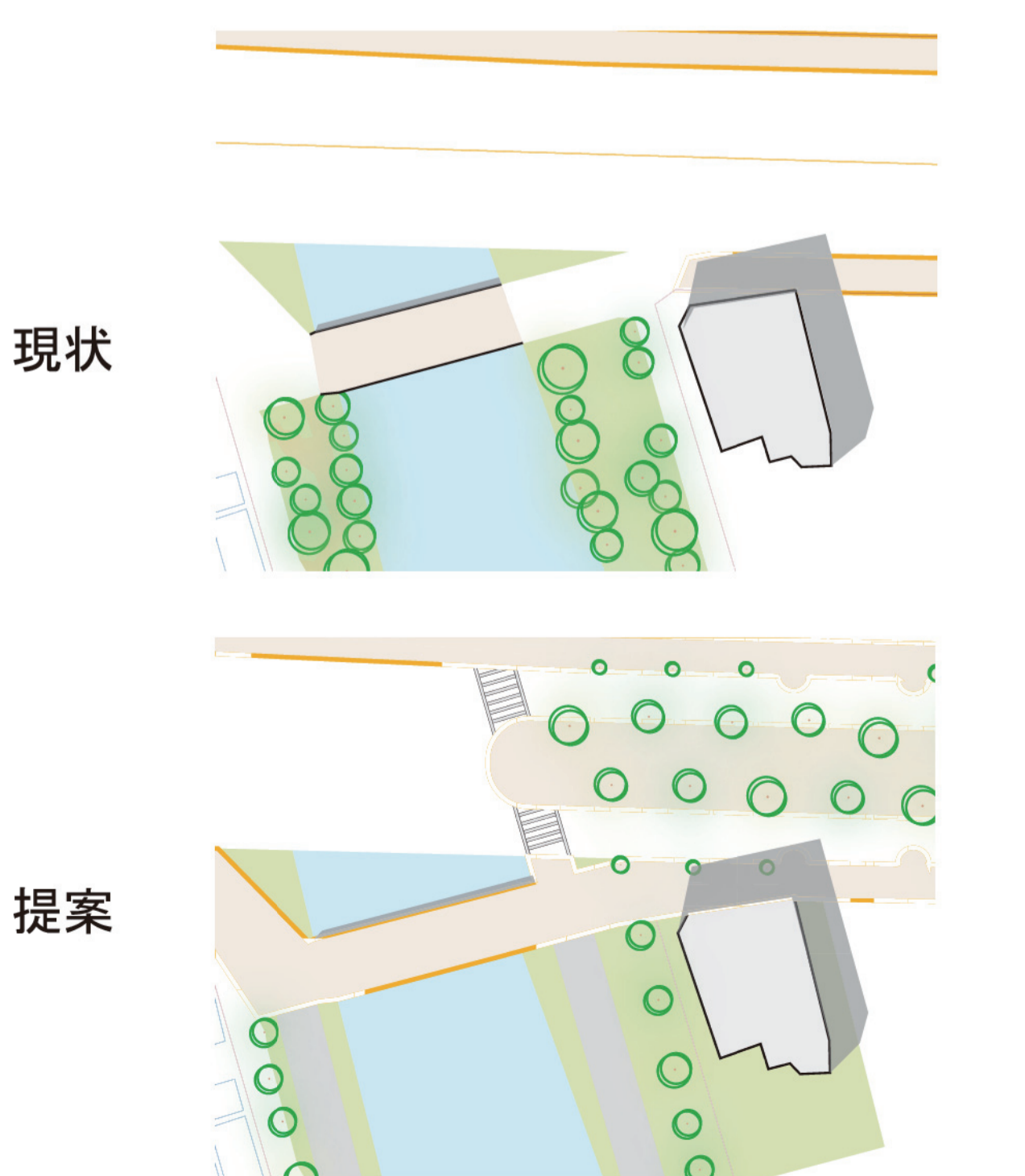
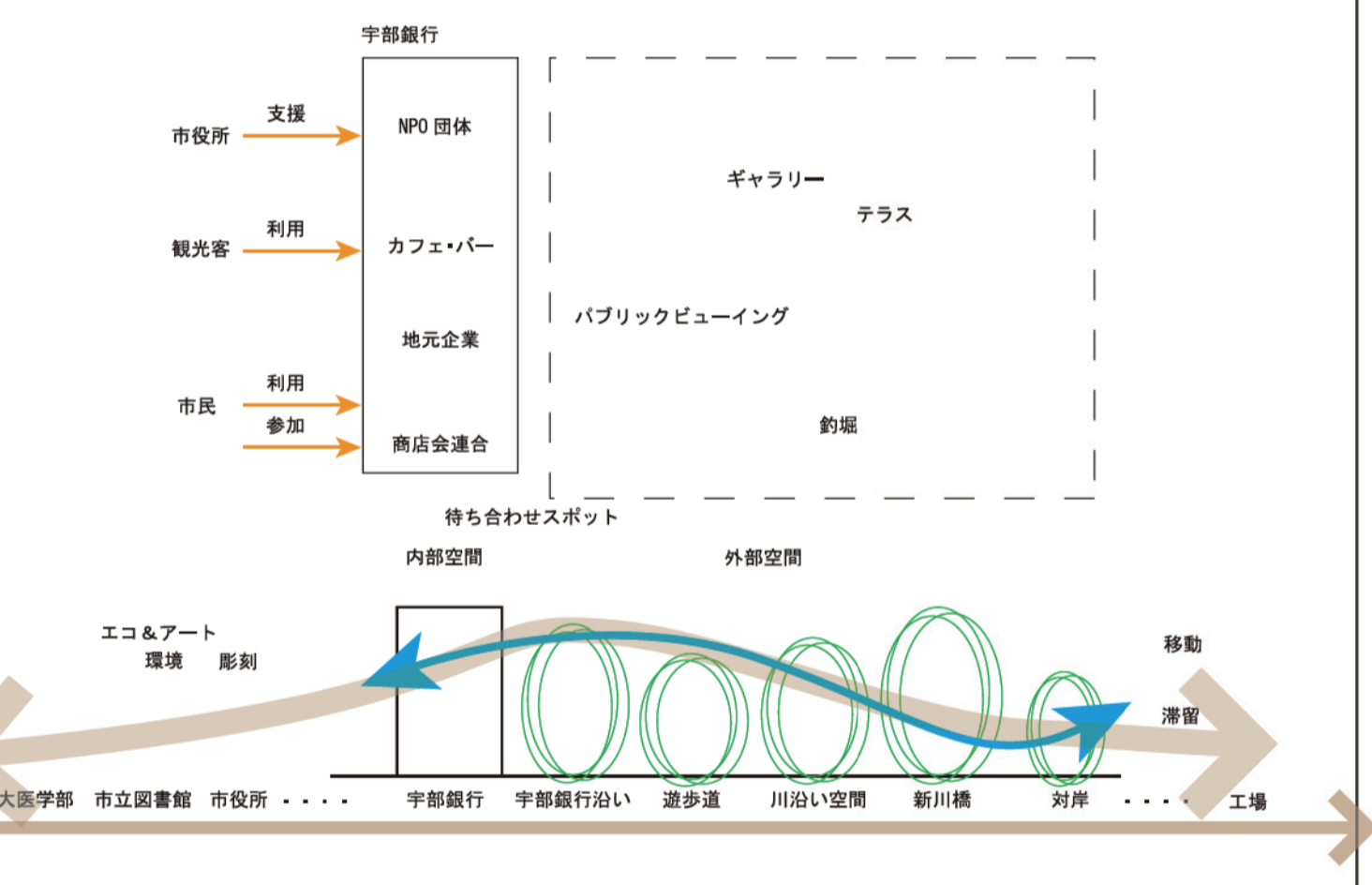
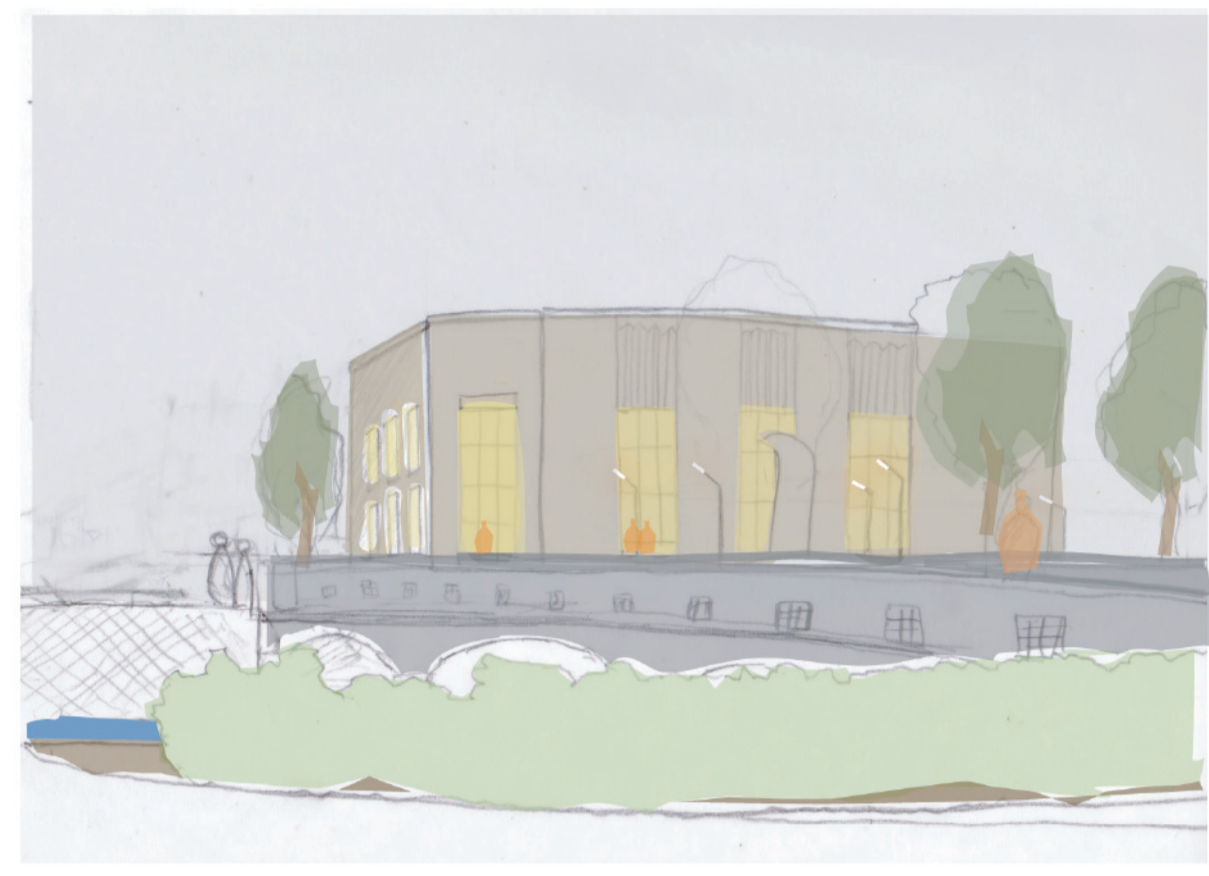


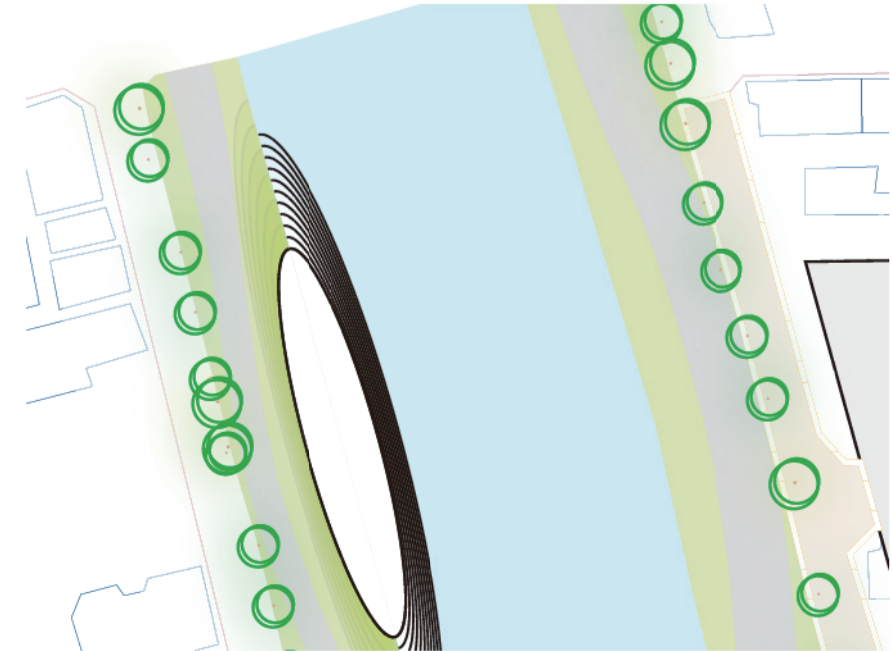
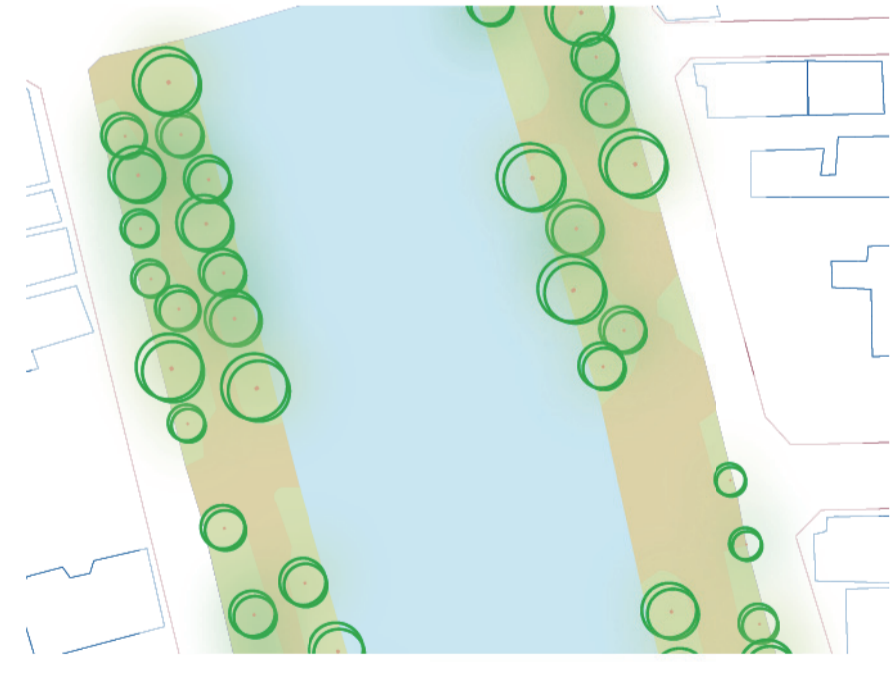
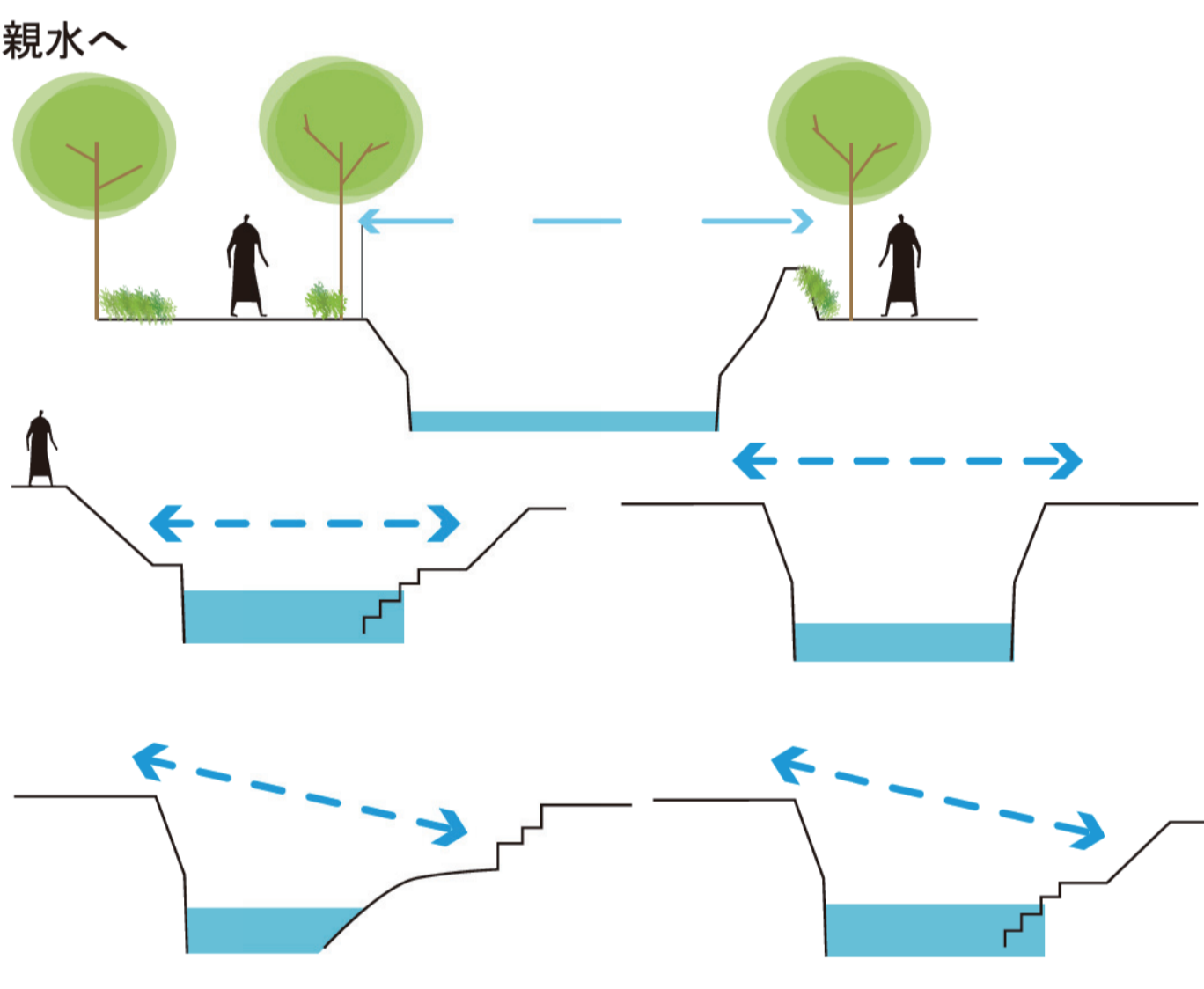
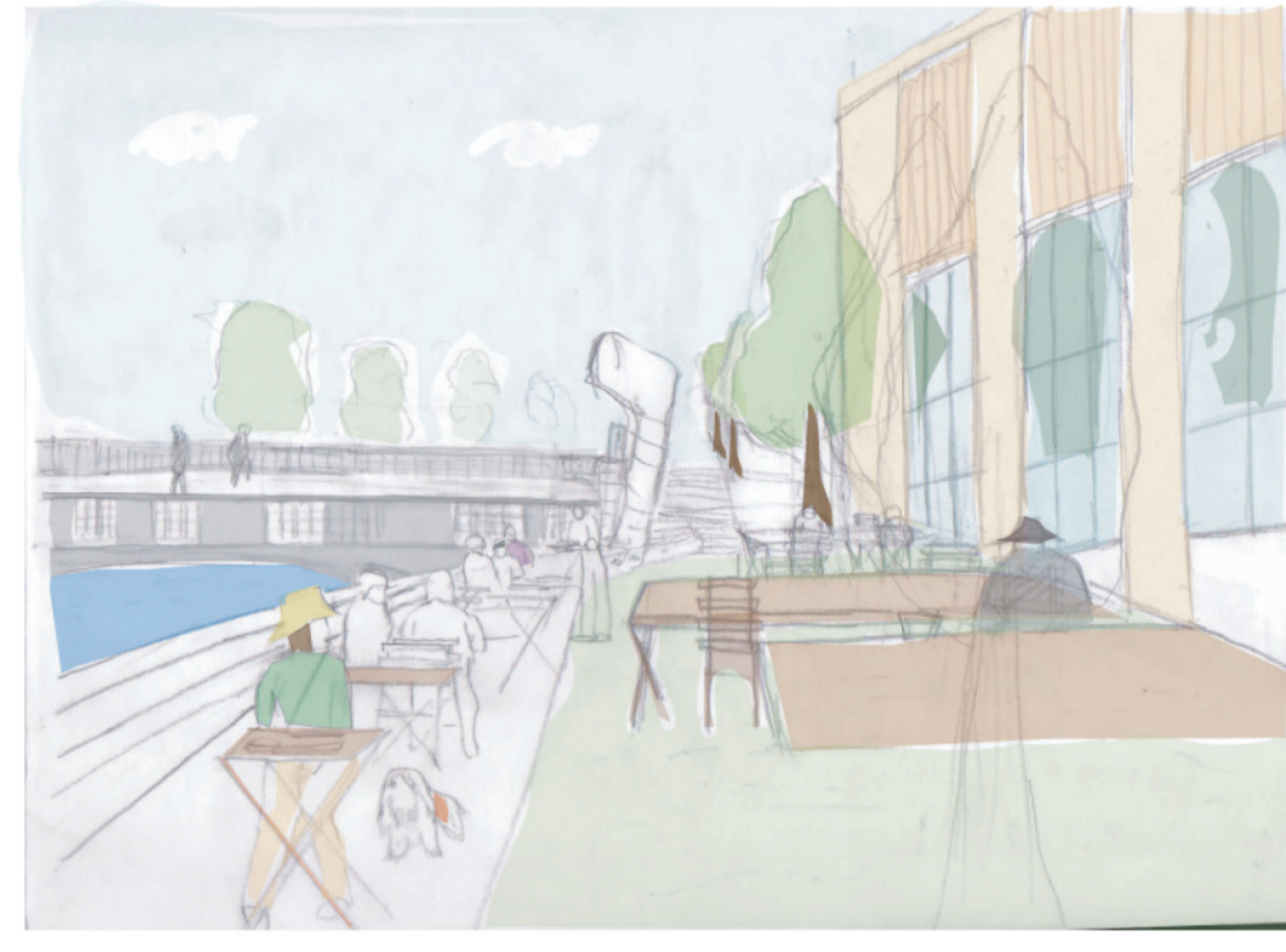
宇部銀行と新川橋

利用活用方法・・・銀行；情報センター、飲食店
 橋の歴史的意義：宇部特有の歴史生活軸（横軸）
 橋の連携活用方法の提案；飲食店との連携



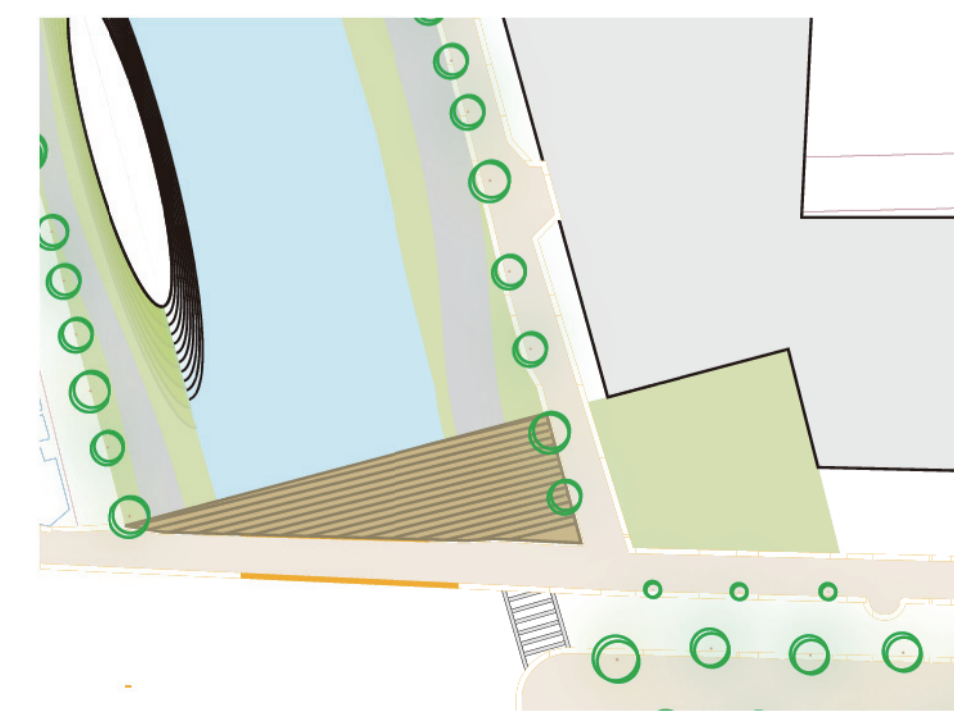
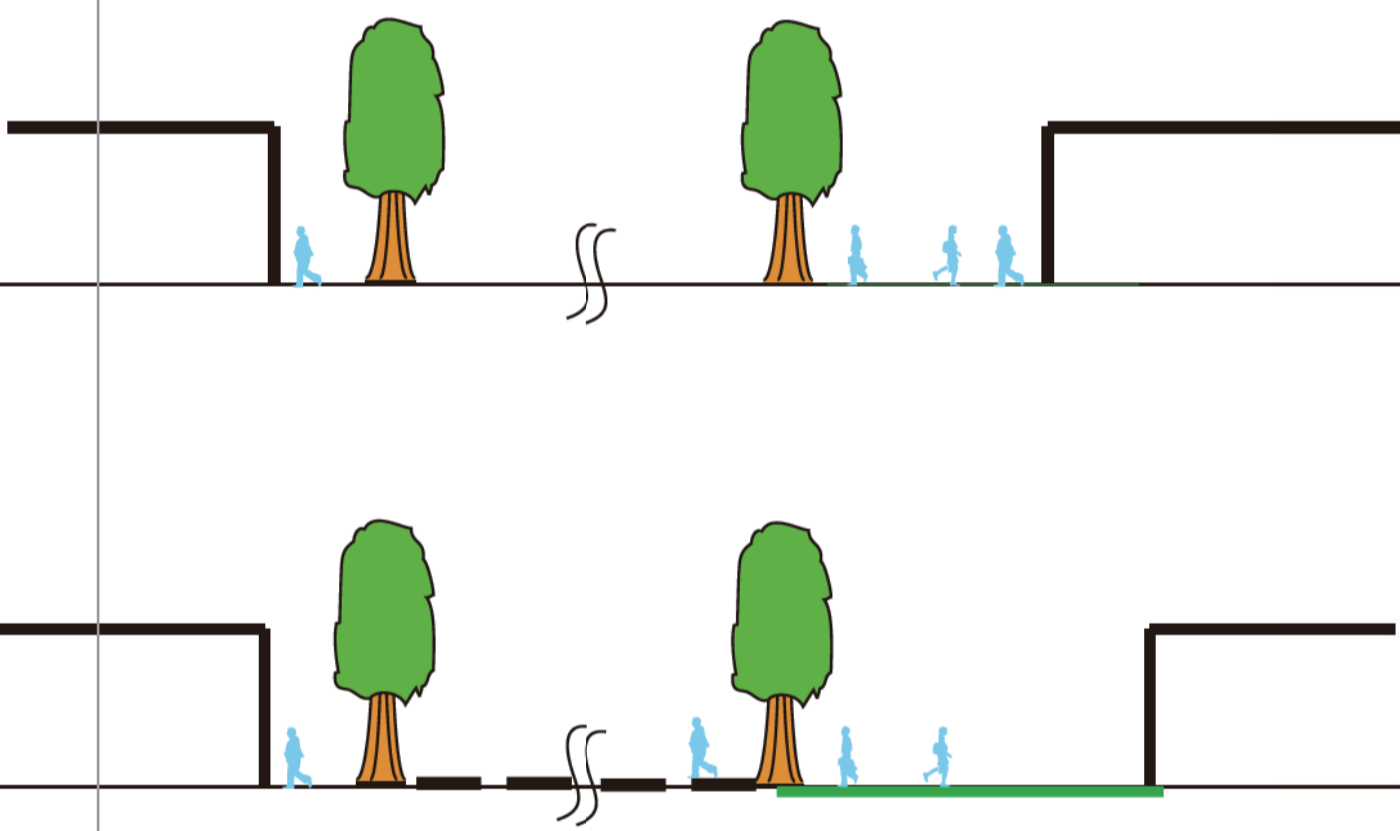
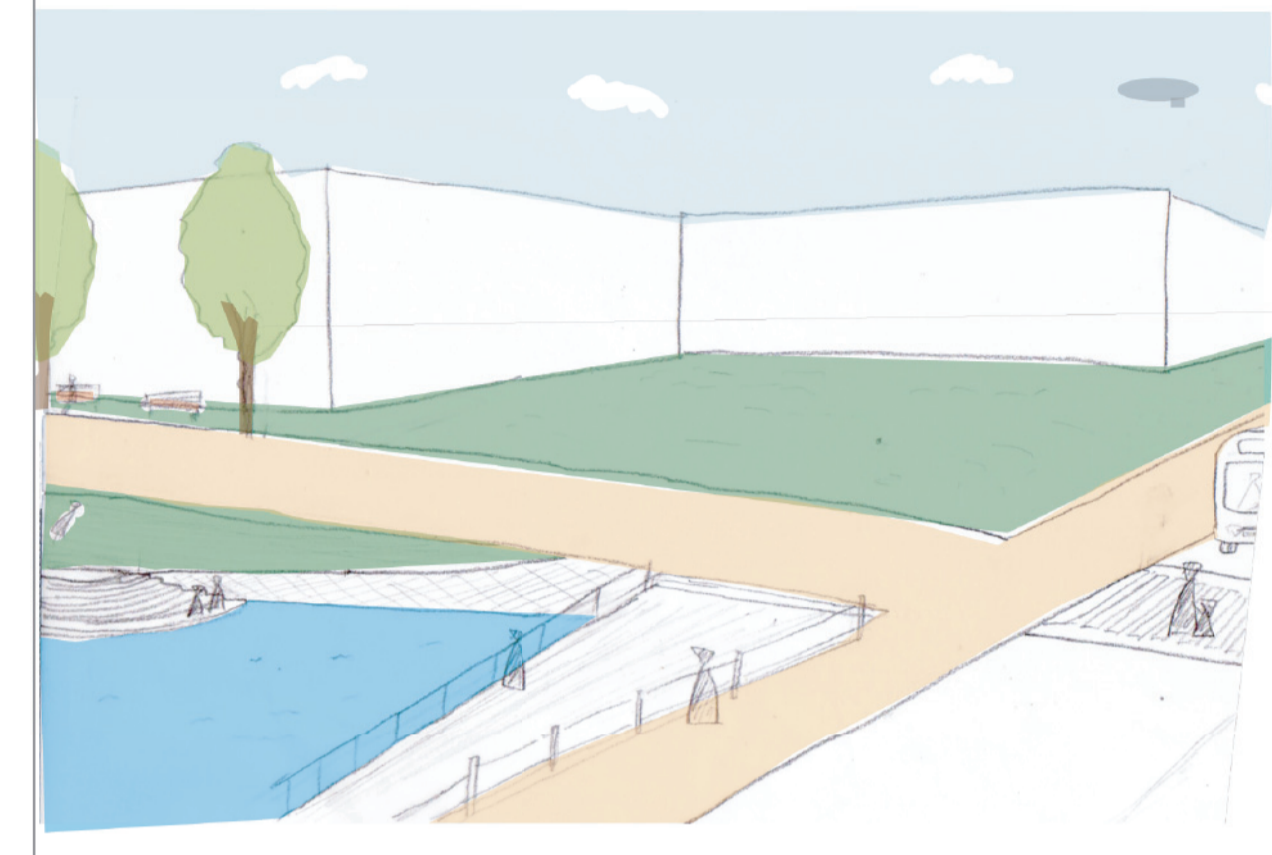
親水空間

効果的な利用のために緑地公園の魅力アップ（整備）
 親水性：木の連続性、緑地をつなぐ横断歩道の設置提案
 古い横軸、新しい縦軸による軸線の完成。顕在化。

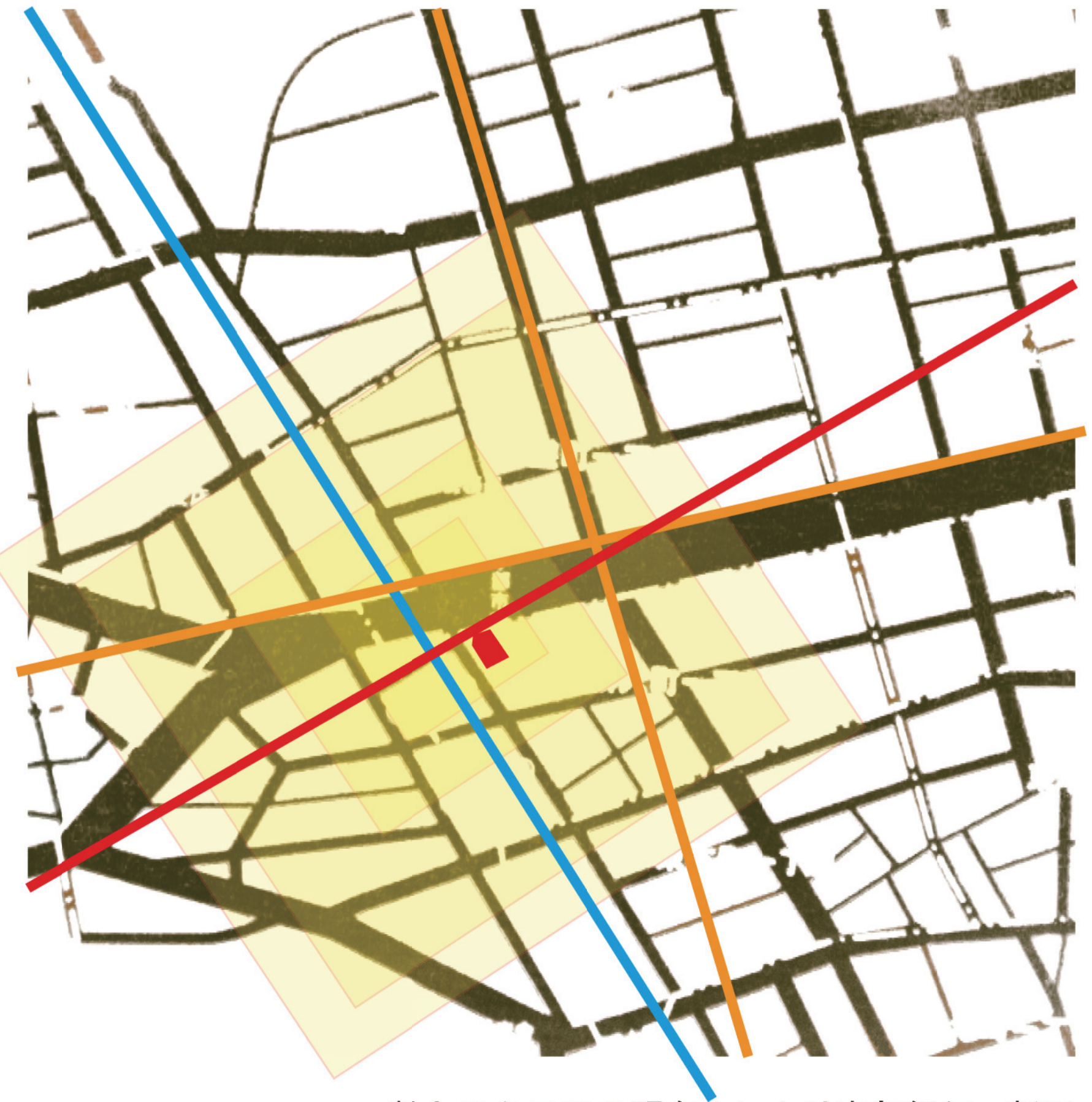
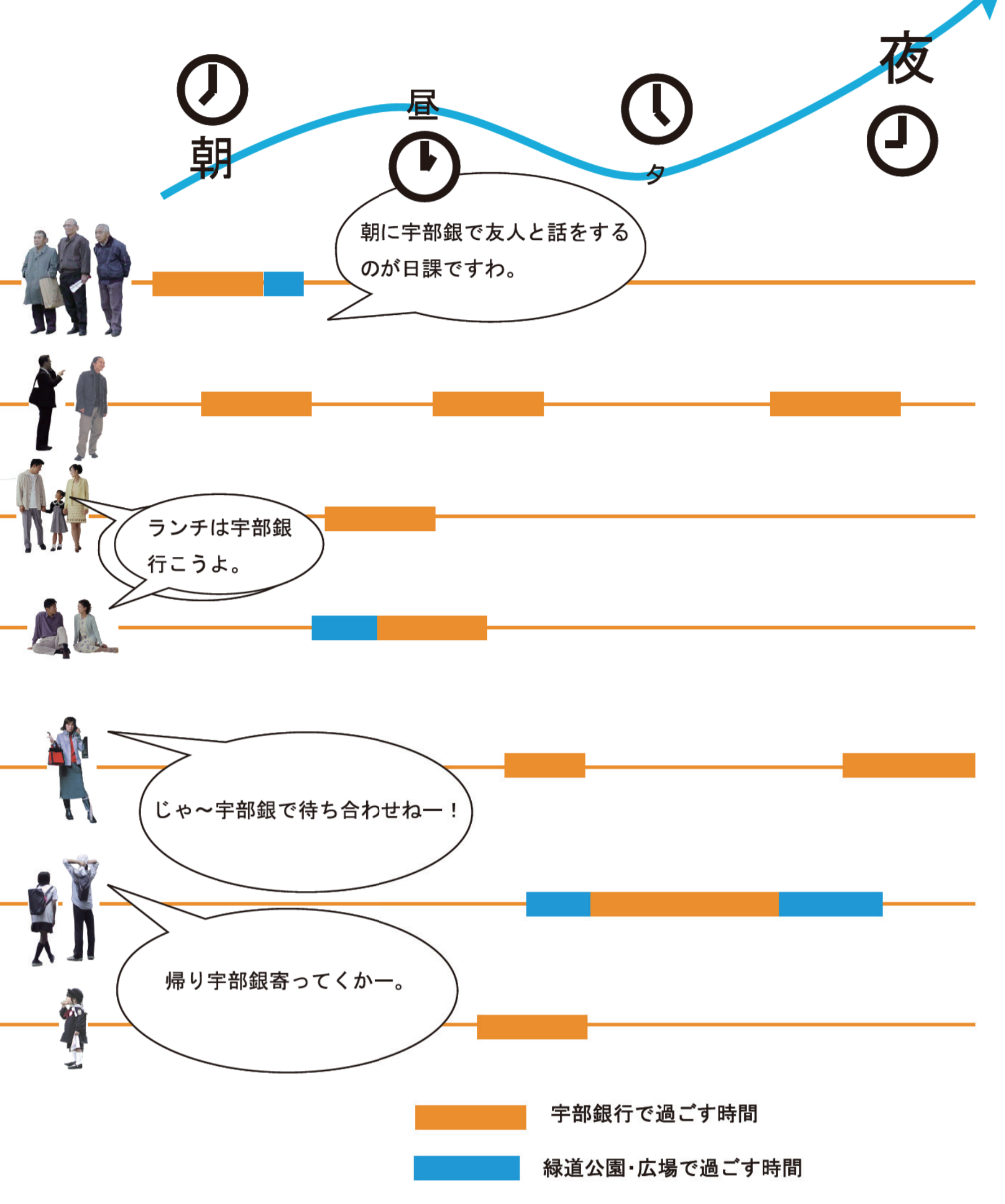


市役所周辺

市役所周辺に市民に開かれた広場が必要
 文化-海の自然文化軸と宇部特有の歴史生活軸を関係付ける。つなぐ。性格を持った広場となる。



Ube-Life



軸とスクエアの顕在化により宇部銀行・新川橋周辺が中心市街地の核（へそ）となる。